

AERZENER DRAAIZUIGERBLOWERS

Nieuwe Aerzen Draaizuigerbloweraggregaten
Delta Blower Generation 5 als onderdrukuitvoering
Aanzuigvolumestromen van 30 m³/h tot 3.600 m³/h

**Nieuw
en uniek**



AERZEN

**AERZENER MASCHINENFABRIK
GMBH**

G1-080 | 00 | HO

500

9.2007

De nieuwe is er! *Delta Blower* 5 Generation

Is de naam van de nieuwe serie draaizuigerblowers van de Aerzener Maschinenfabrik.

De Aerzener Maschinenfabrik bouwt sinds 1868 draaizuigerblowers. Zij behoort tot een der oudste en grootste fabrikanten ter wereld en is marktleider in Europa. Technische competentie, ervaren medewerkers en een voortdurende dialoog met de afnemers zijn de basis voor succesvolle nieuwe ontwikkelingen uit Aerzen. Op de eerste plaats staat het voordeel voor de klant. De Aerzener Maschinenfabrik zorgt ervoor dat door innovatieve producten de installatiebouwers en –gebruikers hun succes op de markt duurzaam kunnen continueren.



Technische vooruitgang biedt voordeel voor de klant

Het bloweraggregaat Delta Blower Generation 5 is de synthese van de bekende en succesvolle eigenschappen van de voorgaande generatie met nieuwe technische innovaties, die reeds heden aan de toekomstige eisen van de markt voldoen.

Waarom Generation 5?

De Aerzener Maschinenfabrik heeft als eerste blowerfabrikant compactaggregaten ontworpen en deze sinds 1960 steeds verder ontwikkeld.

Delta Blower Generation 5 is dus al de vijfde generatie Aerzen bloweraggregaten en staat daarmee voor de succesvolle combinatie van traditie en innovatie.

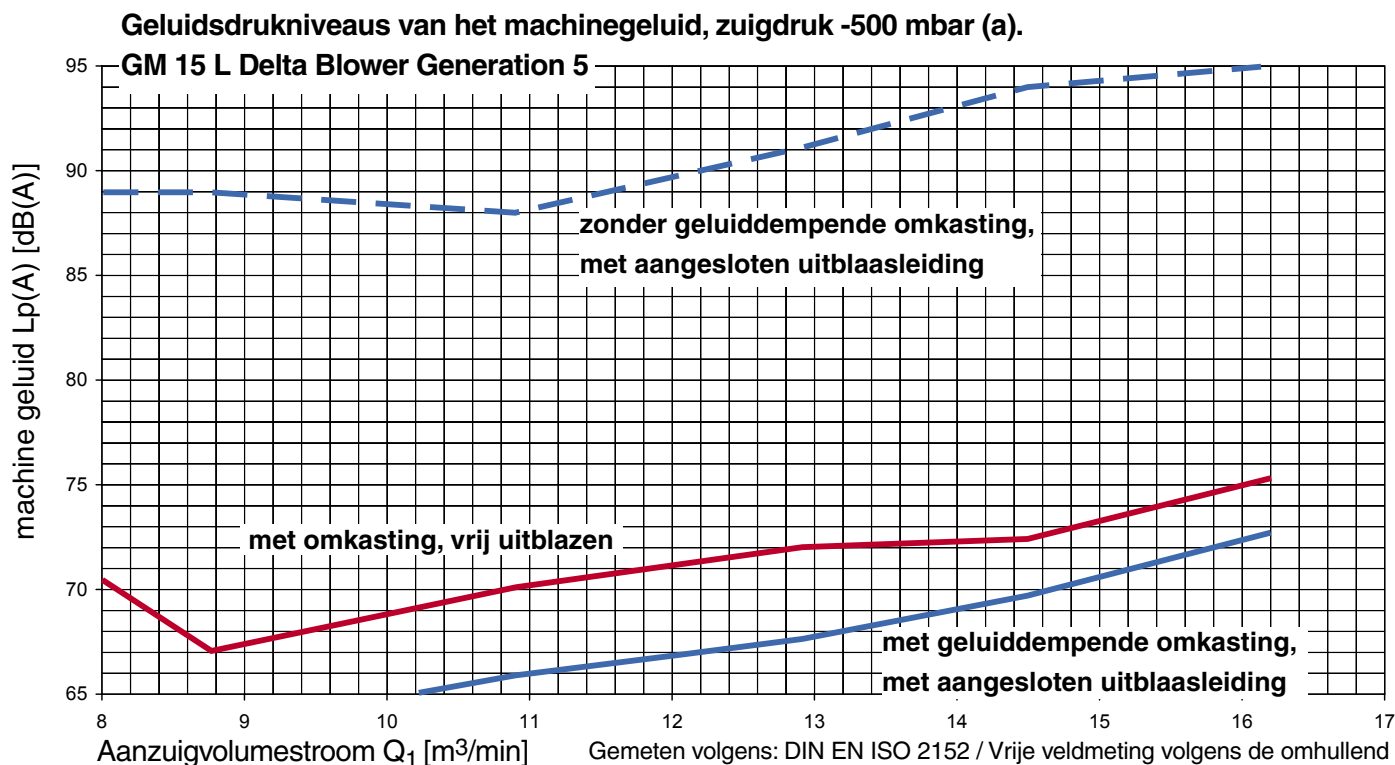
Op de voorgrond van de nieuwe serie staan 5 belangrijke voordelen voor de klant, die tegelijkertijd belangrijke onderscheidingscriteria zijn en daarom doorslaggevend aan de naamgeving „Generation 5“ hebben bijgedragen. Voor de speciale eisen in de zuigpneumatiek werd de nieuwe serie nu aangepast en doorontwikkeld.

➤ **Stiller**

Ten opzichte van de voorgaande generatie konden de geluidsniveaus van de nieuwe serie Delta Blower Generation 5 belangrijk verminderd worden, gemiddeld met ca. 6 dB(A), in enkele gevallen zelfs nog meer. **Daarbij werd bijzondere aandacht gegeven aan het storende uitblaasgeluid en hiertoe in eerste instantie voor de aansluitmaten DN 80 en DN 125 (60 m³/h tot 1550 m³/h een geïntegreerde geluiddemper ontwikkeld.** Voor deze typen kan vrij vanuit de geluidsomkasting resp. via een leiding worden uitgeblazen. Voor de andere bouwgrootten staan indien nodig extra uitblaasgeluiddempers ter beschikking.

Door de aanzienlijke geluidsreductie kunnen dure maatregelen (zoals bijv. speciale geluidsomkastingen) al bij voorbaat uitgespaard worden.





Eenvoudige bediening en onderhoud:
 Transport met vorkheftruck/palletwagens, de onderhoudswerkzaamheden "olie" en "filter" worden vanaf de voorzijde uitgevoerd.

De oliepeilcontrole kan bij draaiende blower aan de buitenkant worden uitgevoerd.



➤ Eenvoudige bediening en onderhoud

Bijzondere aandacht bij de ontwikkeling van de nieuwe aggregaten lag bij de gebruiksvriendelijkheid. Deze begint al bij de opstelling. Met de Aerzen aggregaten is een gemakkelijk transport met de palletwagen of de heftruck mogelijk. Een geïntegreerd servicepakket compleet met krik, trechter en eerste olievulling vergemakkelijkt de inbedrijfname en de latere onderhoudswerkzaamheden. De bediening van de aggregaten geschiedt vanaf de voorzijde. Alle componenten die onderhoud nodig hebben zijn gemakkelijk toegankelijk, zowel vanaf de bedienings- als van de achterzijde.

Het in het oog springende voordeel is evenwel het nieuwe oliesysteem. Dit maakt controle van de oliestand bij een draaiende machine mogelijk. Noodzakelijke afschakeling van de machines inclusief proces- resp. productieonderbrekingen behoren daarmee tot het verleden. Alleen de bouwmaat DN 50 is hierop een uitzondering. Op grond van de geringe afmetingen kan hier de olie-service gemakkelijk via het afneembare dak van de geluiddempende omkasting plaatsvinden.



➤ Mechanische ventilatie

De ventilatie van de geluidsomkasting geschiedt bij de Aerzen aggregaten door een mechanisch aangedreven ventilator, die op de bloweras gemonteerd is. Daarmee worden aparte energietoevoer en elektrische installatiekosten vermeden. Nog meer voordelen biedt het Aerzen ventilatiesysteem bij ATEX-toepassingen. Door de mechanische aandrijving zijn geen ex-beveiligde motoren voor de ventilator nodig. Aanzienlijke kosten kunnen worden uitgespaard.

➤ ATEX certificering

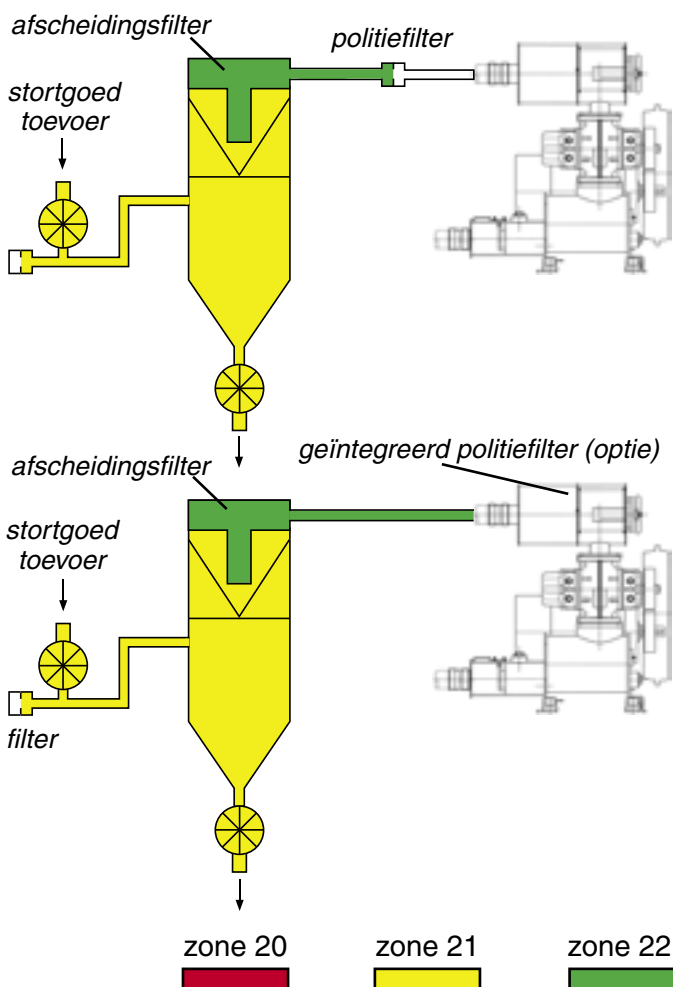
De Aerzen bloweraggregaten voor zuig- en drukbedrijf zijn overeenkomstig de Europese Machinerichtlijn 94/9/EG speciaal op de eisen in de categorieën 2 en 3 voor stof- en gaszones toegesneden. Daarbij voldoen de Aerzen aggregaten ook aan de explosieveiligheid voor installaties overeenkomstig ATEX-richtlijn 137 (1999/9/29EG).



Daarom moet o.a. in zuigbedrijf bij een functiestoring in het afscheidingsfilter (bijv. defecte filterzak) de zekerheid geboden worden, dat geen brandbaar stof-lucht-mengsel door de blower wordt aangezogen. Vandaar dat de installatiebouwer in de regel een extra filterelement ("Politiefilter") moet plaatsen. Hierdoor ontstaat een extra kostenpost voor projectering, montage en installatie.

De Aerzener Maschinenfabrik heeft daarom een doorslagveilig filterelement ontwikkeld, dat in de zuig-geluiddemper kan worden geïntegreerd (optie). Dit filter wordt door een verschildrukmeting bewaakt. Het Aerzener speciale filterelement vervangt daarmee het voorheen noodzakelijke politiefilter.

Schematische voorstelling bij zuigtransport



➤ Plaatsbesparend

In het bijzonder bij de kleinere typen konden de afmetingen worden gereduceerd. Bovendien kunnen de machines naast elkaar (Side-by-Side) worden opgesteld, waardoor minder ruimte in de machinekamer nodig is. Op grond van de veranderde afmetingen en bouwwijze bestaat een betere uitwisselmogelijkheid met de voorgaande generaties KI, KII en KIII.

Tot de verdere voordelen van de nieuwe serie Delta Blower Generation 5 in onderdrukuitvoering behoren:

- Blowerblok met gepatenteerde methode voor pulsatieafbouw
- Standaardmatige toepassing van energie-efficiënte motoren van de klasse EFF1
- Voldoet aan de PED-richtlijn (drukzijdige geluiddemper)
- Automatische snaarspanning door scharnierende motorconsole

Delta Blower 5

Generation

Generation 5 gebruikt een mechanische ventilator!

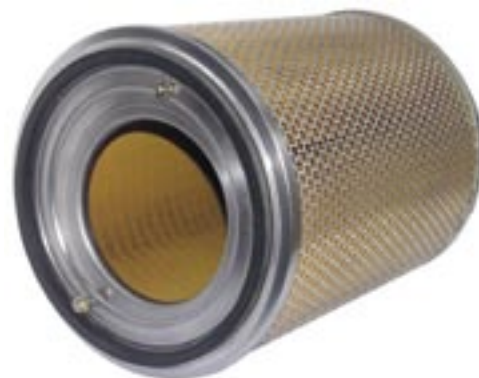
Deze is op de bloweras gemonteerd en vraagt daarom noch toegevoegde energie noch elektrische installatiekosten.

Leveringsomvang:

- Blowerblok
- Onderbouw met geïntegreerde drukzijdige geluiddemper
- Aanzuigstelsel met veiligheidsventiel (vacuümbreker)
- Aandrijving (motorconsole en v-snaartransmissie)
- Aansluithuis met terugslagklep
- Elastische pijp aansluiting

Toebehoren:

- Geluiddempende omkasting voor binnen
- of buitenopstelling- Aandrijfmotor EFF1
- Vacuümmeter voor aanwijzen van de zuigdruk
- Differentiaaldrukbeveiliging (optie)
- Aerzener blowerbesturingseenheid ASG 200 (optie)
- Doorslagveilig filterelement (optie)



Optioneel toebehoor:
Doorslagveilig filterelement



Onderhoudsarm:
Automatische
riemspanning
door scharnierende
motorconsole

Toepassingen

Pneumatische transportinstallaties zijn in de stortgoedtechniek zeer populair. De opbouw is eenvoudig, ze hebben weinig bewegende delen en zijn daardoor onderhoudsarm en kunnen gemakkelijk worden aangepast. De vaste deeltjes worden ook over grotere afstanden met lucht of inertgas continu door buizen getransporteerd.

Principieel onderscheidt men pers- en zuigtransport. De beladingsgraad heeft bij het pneumatisch transport een beslissende invloed op het functioneren van de installatie.

Hoe lager de belading, hoe minder de kans op verstopping van de transportleiding. Wel vraagt een lage belading hoge stromingssnelheden en overeenkomstig energie en leidt tot slijtage. In het algemeen moeten harde en slijtende stortgoederen eerder bij lagere gassnelheden, getransporteerd worden.

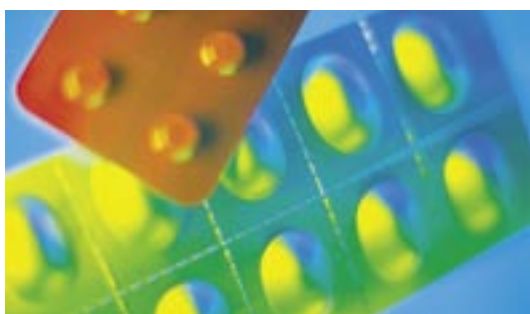
In het middendrukgebied hebben draaizuigerblowers zowel voor het druktransport alsook het zuigtransport altijd goed voldaan.

De serie Delta Blower Generation 5 is momenteel voor onderdruktoepassingen beschikbaar in de aansluitmaten DN 50 tot en met DN 200. Grotere units zijn leverbaar uit de serie Delta Blower.

Een flexibele modulaire constructie maakt het mogelijk dat binnen een nominale aansluitmaat alle in aanmerking komende blowers en motorgrootten voor v-snaaraandrijving kunnen worden opgebouwd. Daarmee zijn een optimale aanpassing aan een gegeven bedrijfsgeval alsook aan eventueel latere noodzakelijke veranderingen probleemloos mogelijk. Voor de nieuwe serie Generation 5 zijn 10 typen met aanzuigvolumestromen van ca. 30 m³/h tot 3.600 m³/h beschikbaar.

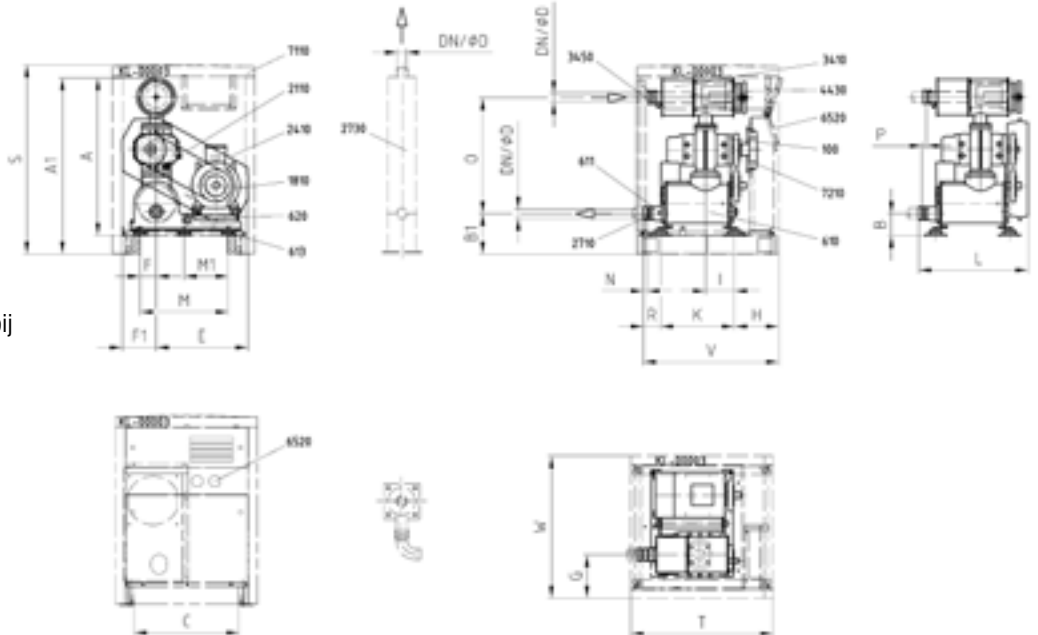
Voorbeelden voor de talloze zuig-pneumatische toepassingen zijn o.a.:

- Cementindustrie
- Levensmiddelenindustrie
- Kunststofindustrie
- Farmacie
- En nog veel meer



Maten – DELTA BLOWER – GM 3 S t/m GM 25 S

- 100 draaizuigerblower
- 610 onderbouw
- 611 aansluithuis DZ
- 612 geïnt. terugslagklep
- 613 elastische machinevoete
- 620 scharnierende motorconsole
- 1810 elektromotor
- 2110 v-snaartransmissie
- 2410 v-snaarbeschermkap (alleen bij opstelling zonder omkasting)
- 2710 flexibele pijpverbinding DZ
- 2730 afblaasgeluiddemper (optie)
- 3410 zuiggeluidemper
- 3450 flexibele pijpverbinding ZZ
- 4430 zuigventiel
- 6520 vacuümmeter
- 7110 geluiddempende omkasting
- 7210 ventilator

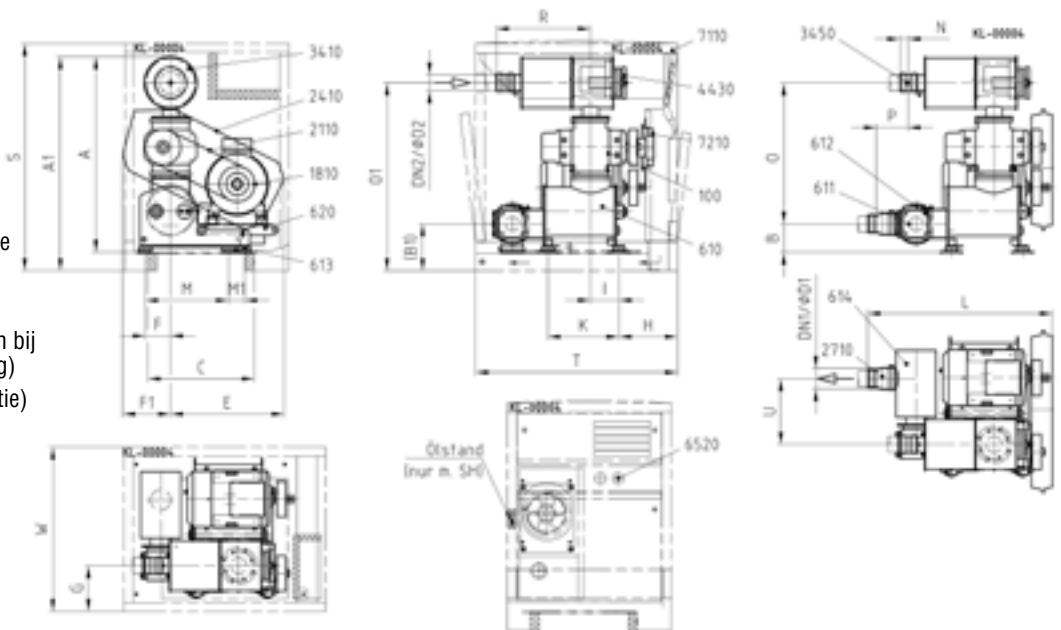


type	A	A ₁	B	B ₁	C	DN / ø D	E	F	F ₁	G	I	H	K	L	M	M ₁	N	O	P	R	S	T	V	W	gewicht zonder omkasting	gewicht met omkasting
3 S	886	991	123	228	590	50 / ø 60.3	606	90	192	245	163	249	416	615	495	247,5	20	650	24	96	1055	800	761	800	170 kg	234 kg

maten (in mm) niet bindend

gewichten zonder motor en v-snaartransmissie!

- 100 draaizuigerblower
- 610 onderbouw
- 611 aansluithuis DZ
- 612 geïnt. terugslagklep
- 613 elastische machinevoete
- 614 uitblaasgeluiddemper
- 620 scharnierende motorconsole
- 1810 elektromotor
- 2110 v-snaartransmissie
- 2410 v-snaarbeschermkap (alleen bij opstelling zonder omkasting)
- 2710 flexibele pijpverbinding (optie)
- 3410 zuiggeluidemper
- 3450 flexibele pijpverbinding ZZ
- 4430 zuigventiel
- 6520 vacuümmeter
- 7110 geluiddempende omkasting
- 7210 ventilator

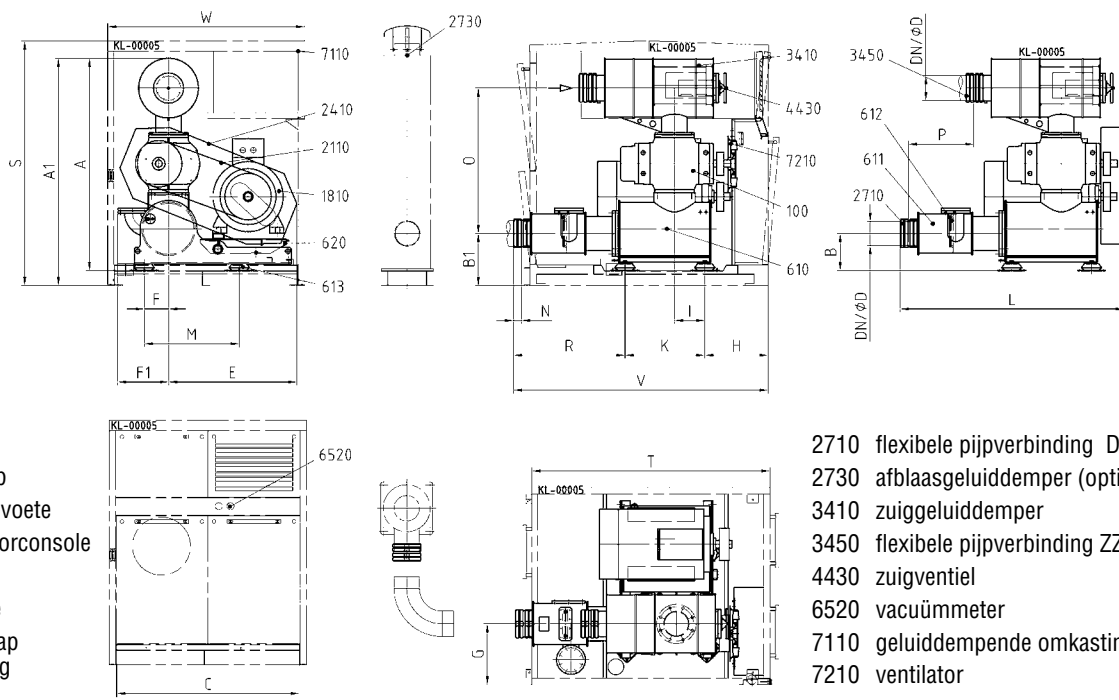


type	A	A ₁	B	B ₁	C	DN ₁ / ø D ₁	DN ₂ / ø D ₂	E	F	F ₁	G	I	H	K	L	M	M ₁	N	O	P	R	S	T	U	W	gewicht zonder omkasting	gewicht met omkasting
4 S	1101	1206	160	265	600	DN 80 / 88.9	DN 80 / 88.9	639	142	268	258	160	329	400	1005	558	-	50	793	177	530	1280	1135	370	925	268 kg	382 kg
7 L	1101	1206	160	265	600	DN 80 / 88.9	DN 80 / 88.9	639	142	268	258	160	329	400	1040	558	-	50	793	177	530	1280	1135	370	925	282 kg	395 kg
10 S	1101	1206	160	265	600	DN 80 / 88.9	DN 80 / 88.9	639	142	268	258	160	329	400	1040	558	-	50	793	177	530	1280	1135	370	925	307 kg	420 kg
10 S	1311	1416	228	333	700	DN 100 / 114.3	DN 100 / 114.3	830	160	268	375	185	349	500	1235	610	110	50	920	298	565	1500	1350	401	1250	375 kg	540 kg
15 L	1311	1416	228	333	700	DN 100 / 114.3	DN 100 / 114.3	830	160	268	375	185	349	500	1275	610	110	50	920	298	565	1500	1350	401	1250	390 kg	555 kg
25 S	1311	1416	228	333	700	DN 125 / 139.7	DN 125 / 139.7	830	160	268	375	185	349	500	1281	610	110	70	920	298	615	1500	1350	401	1250	463 kg	628 kg

maten (in mm) niet bindend

gewichten zonder motor en v-snaartransmissie!

Maten – DELTA BLOWER – GM 30 L t/m GM 60 S



- 100 draaizuigerblower
- 610 onderbouw
- 611 aansluithuis DZ
- 612 geïnt. terugslagklep
- 613 elastische machinevoete
- 620 scharnierende motorconsole
- 1810 elektromotor
- 2110 v-snaartransmissie
- 2410 v-snaarbeschermkap
(alleen bij opstelling
zonder omkasting)

- 2710 flexibele pijpverbinding DZ
- 2730 afblaasgeluiddemper (optie)
- 3410 zuiggeluiddemper
- 3450 flexibele pijpverbinding ZZ
- 4430 zuigventiel
- 6520 vacuümmeter
- 7110 geluiddempende omkasting
- 7210 ventilator

type	A	A ₁	B	B ₁	C	DN ₁ / ø D ₁	E	F	F ₁	G	H	I	K	L	M	N	O	P	R	S	T	V	W	gewicht zonder omkasting	gewicht met omkasting
30 L	1628	1768	216	356	1373	DN 150 / 168.3	1016	180	390	435	549	229	615	1616	800	70	1204	404	772	1978	1800	1936	1500	807 kg	1335 kg
35 S	1668	1808	216	356	1373	DN 150 / 168.3	1016	180	390	435	549	229	615	1616	800	70	1244	404	772	1978	1800	1936	1500	865 kg	1395 kg
50 L	1716	1808	216	356	1373	DN 150 / 168.3	1016	180	390	435	549	229	615	1633	800	70	1241	364	772	1978	1800	1936	1500	945 kg	1475 kg
50 L	1730	1860	320	450	1575	DN 200 / 219.1	1106	210	435	525	547	261,5	688	1942	820	70	1150	565	962	2109	2055	2196	1700	1060 kg	1630 kg
60 S	1830	1960	320	450	1575	DN 200 / 219.1	1106	210	435	525	547	261,5	688	1922	820	70	1250	565	962	2109	2055	2196	1700	1180 kg	1750 kg

maten (in mm) niet bindend

gewichten zonder motor en v-snaartransmissie!

Capaciteitsgegevens – DELTA BLOWER – onderdrukbedrijf

Blowertype	Onderdruk	Volumestroom	Motorvermogen	Geluidsdruk niveau *
	mbar	m ³ /h	kW	dB(A)
GM 3 S-G5	-500	210	7,5	68
GM 4 S-G5	-500	300	7,5	70
GM 7 L-G5	-500	450	11	70
GM 10 S-G5	-500	600	15	70
GM 10 S-G5	-500	660	15	70
GM 15 L-G5	-500	975	22	73
GM 25 S-G5	-500	1410	30	73
GM 30 L-G5	-500	1980	45	75
GM 35 S-G5	-500	2280	55	75
GM 50 L-G5	-500	2700	75	75
GM 50 L-G5	-500	3250	75	78
GM 60 S-G5	-500	3340	75	78

* zonder afblaasgeluid



Aerzen Nederland B.V.

Postbus 24, 6920 AA DUIVEN NL · Fotograaf 3, 6921 RR Duiven NL

tel. + 31 26 311 2641 · fax + 31 26 311 7369 · <http://www.aerzen.nl> · e-mail: info@aerzen.nl